

भूवापर वर्गीकरण LANDUSE CLASSIFICATION	आरक्षणे RESERVATIONS	हद्द BOUNDARIES
R1 प्राथमिक विकासाचे क्षेत्र PREDOMINANTLY RESIDENTIAL	E शैक्षणिक EDUCATIONAL	विमान हद्द DISTRICT BOUNDARY
R2 मिश्रित वापर MIXED USE	S शाळा SCHOOL	ताळुका हद्द TALUKA BOUNDARY
R3 शहरी वस्ती URBAN VILLAGES	C महाविद्यालय COLLEGE	ग्राम हद्द VILLAGE BOUNDARY
I औद्योगिक व गोदामे INDUSTRIAL AND WAREHOUSING	SPG शाळाचे मैदान SCHOOL PLAY GROUND	सर्वेक्षण/रिव्ह्यू बॉर्डर SURVEY / REVENUE BOUNDARY
R4 मनोरंजन RECREATION	M आरोग्य सुविधा MEDICAL	विमान क्षेत्र HISSA BOUNDARY
LDZ मर्यादित विकास क्षेत्र LIMITED DEVELOPMENT ZONE	PHC प्राथमिक आरोग्य केंद्र PRIMARY HEALTH CENTRE	गवडान GAOTHAN
K कर्नाटक पर्यावरण संवेदनशील क्षेत्र KARNATA ECO-SENSITIVE ZONE	GH सार्वजनिक रुग्णालय GENERAL HOSPITAL	नैना हद्द NAINA BOUNDARY
W नदी/शेवट WATER BODIES	DB बाजार MARKET	अ. वि. सी. हद्द IDP BOUNDARY
W नदी/शेवट WATER BODIES	DB दैनिक बाजार DAILY BAZAAR	उत्तरीय टप्पे-1 BALANCE PHASE-I
W नदी/शेवट WATER BODIES	CS सामाजिक सेवा COMMUNITY SERVICES	उच्च चढई निर्देशांक मर्यादा HIGHER FSI LIMIT
W नदी/शेवट WATER BODIES	PS अग्निशमन केंद्र FIRE STATION	सेक्टर हद्द SECTOR BOUNDARY
W नदी/शेवट WATER BODIES	PS पोलीस स्थानक POLICE STATION	कर्नाटक नदी आरक्षण हद्द KARNATA BIRD SANCTUARY BOUNDARY
W नदी/शेवट WATER BODIES	CC समुदाय केंद्र COMMUNITY CENTRE	विद्यमान सुविधा EXISTING AMENITIES
W नदी/शेवट WATER BODIES	BGR दफनस्थळ/समाधी BURIAL / CREMATION GROUND	AW आंगणवाडी ANGANWADI
W नदी/शेवट WATER BODIES	P पार्क PARK	S शाळा SCHOOL
W नदी/शेवट WATER BODIES	PG खेळाचे मैदान PLAY GROUND	C महाविद्यालय COLLEGE
W नदी/शेवट WATER BODIES	PU सार्वजनिक सुविधा PUBLIC UTILITIES	CL क्लिनिक CLINIC
W नदी/शेवट WATER BODIES	ESS विद्युत उपकेंद्र ELECTRIC SUBSTATION	PHC प्राथमिक आरोग्य केंद्र PRIMARY HEALTH CENTRE
W नदी/शेवट WATER BODIES	ESS विद्युत उपकेंद्र ELECTRIC SUBSTATION	H रुग्णालय HOSPITAL
W नदी/शेवट WATER BODIES	ESR उंच/मि. भूतळावरील सेवा साठवण ELEVATED / GROUND SERVICE RESERVOIR	CR दफनस्थळ/समाधी BURIAL GROUNDS / CREMATORIUM
W नदी/शेवट WATER BODIES	CWR स्वच्छ पाणी साठवण CLEAR WATER RESERVOIR	SC सामाजिक आणि सांस्कृतिक केंद्र SOCIAL AND CULTURAL
W नदी/शेवट WATER BODIES	STP सांडपाणी उपचारालय SEWAGE TREATMENT PLANT	GP ग्राम पंचायत कार्यालय GRAM PANCHAYAT
W नदी/शेवट WATER BODIES	RS प्राप्त कर केंद्र RECEIVING STATION	RP धार्मिक स्थान RELIGIOUS PLACE
W नदी/शेवट WATER BODIES	LFS भरण भूमी LAND FILL SITE	PS पोलीस स्थानक POLICE STATION
W नदी/शेवट WATER BODIES	PPU सार्वजनिक उद्देश उद्भवकाल PUBLIC PURPOSE UTILITY	OTHER
W नदी/शेवट WATER BODIES	GC विकास केंद्र GROWTH CENTRE	बंद DAM / BARRAGE
W नदी/शेवट WATER BODIES	TBR विषय आरक्षण THEME BASED RESERVATION	विद्यमान रेल्वे भवनात EXISTING RAILWAY STATION
W नदी/शेवट WATER BODIES		विद्यमान रेल्वे मार्ग EXISTING RAILWAY LINE
W नदी/शेवट WATER BODIES		विद्यमान रस्ते EXISTING ROADS
W नदी/शेवट WATER BODIES		विद्यमान टनेल TUNNEL
W नदी/शेवट WATER BODIES		विद्यमान वीज वितरण POWER TRANSMISSION LINE

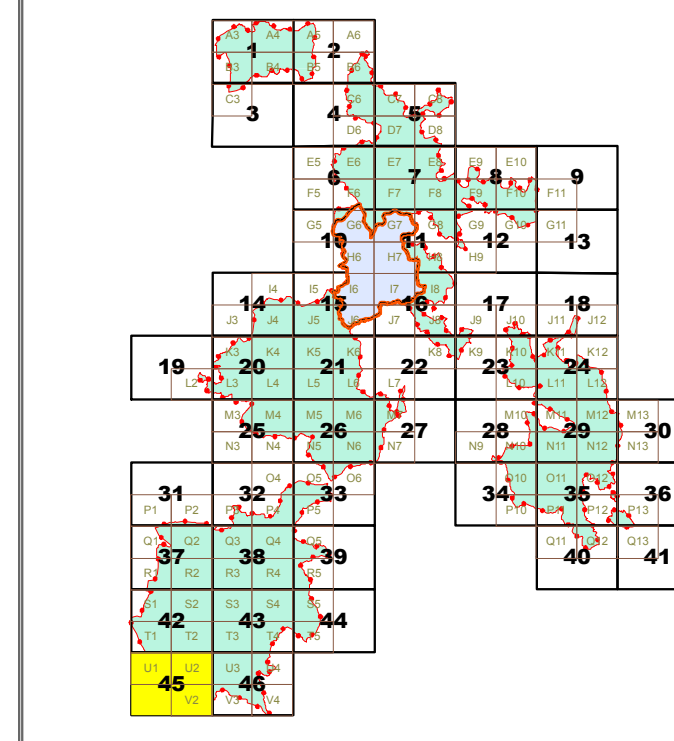
टिपणी
 Note:

1. प्रस्तावित भूवापर नकाशा बनविल्यासाठी वापरलेल्या आधुनिक नकाशा हा भूवापर नकाशा आणि उपलब्ध प्रतिमांचे आधारे तयार करण्यात आलेले आहे. त्यामुळे नकाशा मध्ये काही चुकी असणे संभाव्य आहे. तरी, खात्रील बाबी घाबरेल्ये करवून देत आहोत.
1. The PLU Map has been prepared from the base map prepared by superimposition of cadastral maps and physical features depicted from satellite imagery. Hence mismatch may be possible. It is to declare the following:

- इमारती, रस्ते, नदी, शेवट इ. भौतिक वैशिष्ट्ये उपलब्ध प्रतिमांमधून घेतल्यामुळे नकाशावर दाखविल्या आहेत. त्यामुळे तयार केलेले नकाशा मधील काही त्रुटी असणे संभाव्य आहे. तरी, खात्रील बाबी घाबरेल्ये करवून देत आहोत.
- Physical features (Structures, Roads, Water body, Rivers, Ponds, etc.) have been extracted from satellite imagery and superimposed on cadastral maps. In case of discrepancy, the survey map by DSLR showing the physical feature and survey no. hissa no boundary would be considered final.

- नकाशावर दर्शविलेले नदी, नद्या, तलाव, रस्ते यांचा रेखांकन आणि गाव नकाशात काही त्रुटी असणे संभाव्य आहे.
Water Streams, Rivers, Lakes, Roads are indicated on the map. The existing roads / water streams may show deviation from village maps.
- नकाशात दर्शविलेल्या भूवापर हा प्रस्तावित भूवापर, अनुमतिपत्र प्राप्त झाल्याशिवाय अंमलबजावणीत आणू शकत नाही. अस्तित्वात असलेल्या भूवापर पुरे पुरे देऊन उपचर आहे.
The land use indicated on the map is proposed land use and does not confer any authorization. Existing authorized uses may be continued.
- नकाशावर दाखविल्यामुळे इमारती वा इतर बांधकामे अंमलबजावणीत आणू शकत नाहीत. खात्रील निविदा निविदा प्रक्रियेमध्ये नकाशा व मान्यता घेणे आवश्यक आहे.
The Structures shown on the map does not confer authorization unless verified and ratified by Special Planning Authority.

2. नकाशावर दर्शविलेल्या भूवापर हद्दी भूवापर हद्दी अंमलबजावणीत आणू शकत नाहीत. अस्तित्वात असलेल्या भूवापर पुरे पुरे देऊन उपचर आहे.
2. The plot boundaries shown on the map should not be considered as ownership of land authentication.
3. वन जमिनीच्या व गावठरा नकाशावर दर्शविलेल्या हद्दी मान्यता अनुमतिपत्र प्राप्त झाल्याशिवाय अंमलबजावणीत आणू शकत नाहीत. अस्तित्वात असलेल्या हद्दी अंमलबजावणीत आणू शकत नाहीत.
3. Forest Land, Gaathan boundary on the map is tentative and it will be considered final as per revenue department records.
4. नकाशात दर्शविल्या असलेल्या भूवापर हद्दी अंमलबजावणीत आणू शकत नाहीत. खात्रील निविदा निविदा प्रक्रियेमध्ये नकाशा व मान्यता घेणे आवश्यक आहे.
4. The Existing roads indicated in draft DP are as observed on site. These are not necessarily authorised means of access.
5. नकाशात दर्शविल्या असलेल्या आरक्षणांची स्थळ निदर्शनी ही सर्व्हे एजन्सी व भूमी अधिकाऱ्यांच्या वतीने प्रत्यक्ष जाणे केलेल्या मोजकी नुसार राहिली.
5. Exact locations of reservations are subject to demarcation on site by TILR/DSLRS (Survey agency appointed by CIDOO for demarcation of reservations).



SCALE - 1 : 8000

0 80 240 400
Meters